

＋ 現 況

1 概要

- (1) 名 称 神戸赤十字病院
- (2) 所 在 地 兵庫県神戸市中央区脇浜海岸通1丁目3番1号
- (3) 開 設 者 日本赤十字社社長 清家 篤
- (4) 開設年月日 平成15年8月1日
- (5) 管 理 者 院長 山下 晴央
- (6) 付 帯 施 設 兵庫県災害医療センター
- (7) 標榜診療科 内科 糖尿病代謝内科 心療内科 脳神経内科 呼吸器内科 消化器内科
循環器内科 外科 消化器外科 心臓血管外科 整形外科 リハビリテーション科
形成外科 乳腺外科 脳神経外科 呼吸器外科 婦人科 眼科 耳鼻咽喉科
皮膚科 泌尿器科 放射線科 麻酔科 病理診断科 (24診療科)
- (8) 救急告知 平成15年8月1日告知 兵庫県告知第635号
- (9) 敷地面積 神戸赤十字病院 11,000.00㎡
兵庫県災害医療センター 3,000.00㎡
- (10) 延床面積 神戸赤十字病院 27,875.67㎡
兵庫県災害医療センター 6,312.57㎡
- (11) 職 員 数

(令和5年9月1日現在)

	常勤職員	非常勤職員	計
医 師	93	34	127
薬 剤 師	23	0	23
看 護 師	303	7	310
看 護 助 手	0	26	26
診療放射線技師	20	1	21
臨床検査技師	21	1	22
臨床心理士	1	0	1
視能訓練士	3	0	3
臨床工学技士	4	0	4
理学療法士	11	0	11
作業療法士	5	0	5
管理栄養士	7	0	7
社会福祉士	5	0	5
事務従事者	79	4	83
合 計	583	73	656

2 医療機関の指定

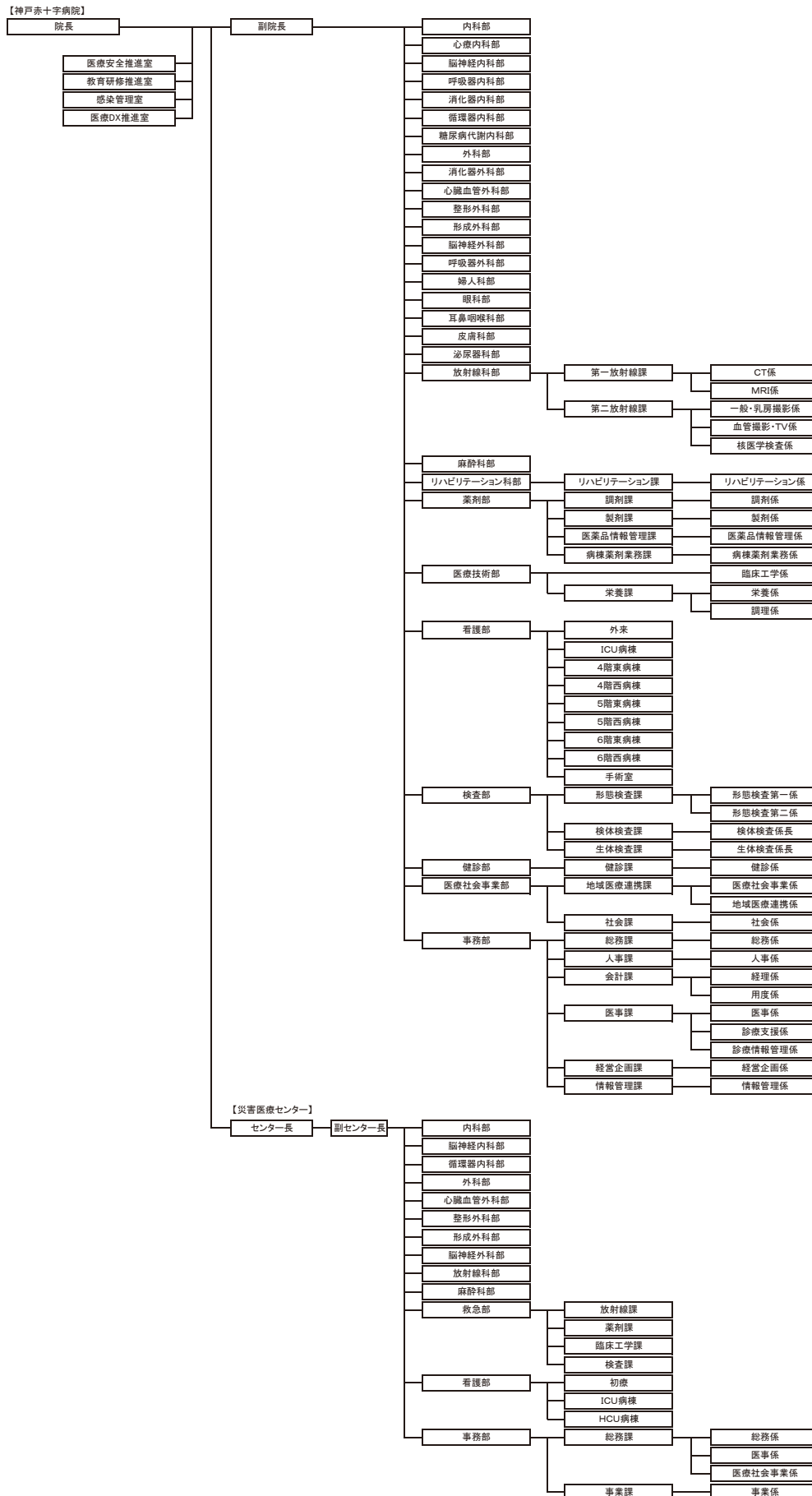
生活保護法による指定医療機関
結核予防法による指定医療機関
国民健康保険療養取扱医療機関
健康保険療養取扱医療機関
労働者災害補償保険法による指定医療機関
原爆被爆者の援護に関する法律による医療機関
救急告知病院
自立支援医療指定医療機関（更生・育成医療）
戦傷病者戦没者遺族等援護法による更生指定医療機関
母子保健法による指定医療機関
特定疾患取扱医療機関
健康増進法による特定給食施設
地域医療支援病院
日本医療機能評価機構認定病院（受審予定 令和5年12月）
基幹災害拠点病院
臨床研修指定病院
DPC対象病院
兵庫DMAT指定病院
紹介受診重点医療機関

3 学会等認定

日本内科学会認定医制度教育病院
日本内科学会専門医制度研修基幹病院
日本消化器病学会専門医制度認定施設
日本消化器内視鏡学会専門医制度指導施設
日本心身医学会・心療内科学会合同心療内科専門医研修施設
日本神経学会認定准教育施設
日本呼吸器内視鏡学会専門医制度認定施設
日本呼吸器学会認定施設
日本循環器学会認定循環器専門医研修施設
日本心血管インターベンション治療学会研修施設
日本心血管インターベンション治療学会ロータブレーター施行施設基準認定施設
日本不整脈心電学会認定不整脈専門医研修施設
日本不整脈心電学会認定ICD / CRT 植込み施設
日本高血圧学会専門医認定施設

日本アレルギー学会認定施設
浅大腿動脈ステントグラフト実施基準管理委員会実施施設
日本糖尿病学会認定教育施設Ⅱ
日本外科学会外科専門医制度修練施設
岡山大学広域外科専門研修プログラム修練施設
神戸大学外科専門研修プログラム修練施設
日本消化器外科学会専門医修練施設
外科周術期感染管理教育施設
日本救急医学会救急科専門医指定施設
日本がん治療認定医機構認定研修施設
心臓血管外科専門医認定機構認定修練施設（基幹施設）
日本成人心臓血管外科手術データベース参加施設
三学会構成心臓血管外科専門医認定機構基幹施設
日本整形外科学会専門医制度研修施設
日本脊椎脊髄病学会脊椎脊髄外科専門医基幹研修施設
日本リハビリテーション医学会研修施設
日本脊椎脊髄病学会椎間板酵素注入療法実施可能施設
日本形成外科学会専門医制度認定施設
日本乳房オンコプラスチックサージャリー学会認定乳房再建用エキスパンダー実施施設（二次再建）、インプラント実施施設（一次二期再建、二次再建）
日本脳神経外科学会専門医認定制度指定訓練施設
日本脳神経血管内治療学会研修施設
日本脳卒中学会専門医認定制度研修教育施設
日本脳卒中学会一次脳卒中センター（PSC）
日本呼吸器外科専門医合同委員会 専門研修連携施設
日本産科婦人科学会専門研修プログラム連携施設
日本産婦人科内視鏡学会認定研修施設
日本眼科学会専門医制度研修施設
日本医学放射線学会放射線科専門医制度放射線科専門医修練機関
日本医学放射線学会修練機関（画像診断、核医学、IVR）
日本医学放射線学会画像診断管理認証施設
日本IVR学会専門医修練機関
日本ステントグラフト実施基準管理委員会認定施設（胸部・腹部）
日本麻酔科学会認定施設
日本麻酔科学会麻酔科標榜麻酔科研修認定病院
心臓血管麻酔専門医認定施設
日本病理学会認定施設
日本臨床細胞学会認定施設

4 組織図 (令和5年4月1日)



5 経営状況

(1) 稼働状況

区分	項目	年度	2013 (H25)	2014 (H26)	2015 (H27)	2016 (H28)	2017 (H29)	2018 (H30)	2019 (R1)	2020 (R2)	2021 (R3)	2022 (R4)
入院	実働病床数 (床)		310	310	310	310	310	309	308	292	270	280
	診療日数 (日)		365	365	366	365	365	365	366	365	365	365
	延入院患者数 (人)		103,837	103,840	99,813	96,324	100,227	103,291	104,304	81,519	89,712	91,297
	1日平均患者数		284.5	284.5	272.7	263.9	274.6	283.0	285.0	223.3	245.8	250.1
	新患者数 (人)		7,633	7,362	7,588	7,407	7,725	7,902	7,929	6,234	6,808	7,024
	病床稼働率 (%)		91.8	91.8	88.0	85.1	88.6	91.6	92.5	76.5	91.0	89.3
	平均在院日数 (日)		12.9	13.8	13.2	13.0	12.0	11.8	12.1	11.8	12.1	12.0
外来	診療日数 (日)		242	244	242	243	242	243	240	242	242	243
	延外来患者数 (人)		124,116	123,612	124,237	124,224	126,231	132,546	138,343	117,363	128,105	130,306
	1日平均患者数		512.9	506.6	513.4	511.2	521.6	545.5	576.4	485.0	529.4	536.2
	新患者数 (人)		17,183	16,349	15,854	13,880	12,675	12,101	12,572	8,498	11,065	12,157
救急	延救急患者数 (人)		10,404	10,274	9,982	9,258	9,183	9,638	10,204	6,818	9,583	9,919
	1日平均患者数		28.5	28.1	27.3	25.4	25.2	26.4	27.9	18.7	26.3	27.2
	救急車受入件数 (件)		3,068	3,112	3,129	2,632	2,952	3,173	3,224	2,206	2,913	3,517
手術	総件数 (件)		5,900	6,097	6,148	5,911	6,005	6,496	6,634	5,365	5,889	5,900
	入院		4,676	4,672	4,702	4,565	4,856	5,136	5,157	4,168	4,604	4,568
	外来		1,224	1,425	1,446	1,346	1,149	1,360	1,477	1,197	1,285	1,332
	手術室での手術件数 (内数) (件)		3,409	3,384	3,566	3,519	3,653	3,973	3,887	2,701	2,982	3,031
	全身麻酔件数 (件)		1,961	2,053	2,023	2,103	2,071	2,093	2,586	1,743	2,017	1,914

※注記：実働病床数の内訳 () は新型コロナウイルス対応病床

◎2018年度：4-9月 310床

10-3月 308床

◎2019年度：4-3月 308床

◎2020年度：4-10月 308床

11-12月 268床(10床)

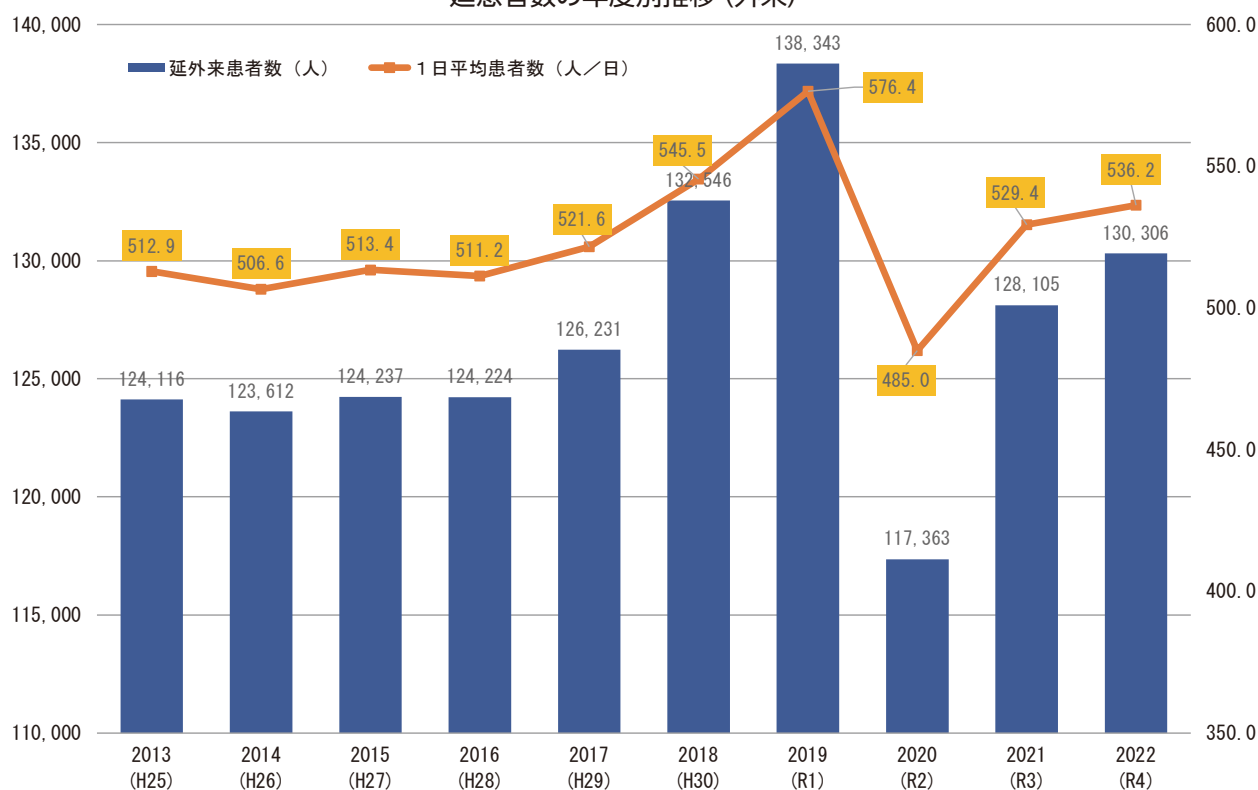
1-3月 270床(12床) (4月に院内クラスター発生)

◎2021年度：4-3月 270床(12床)

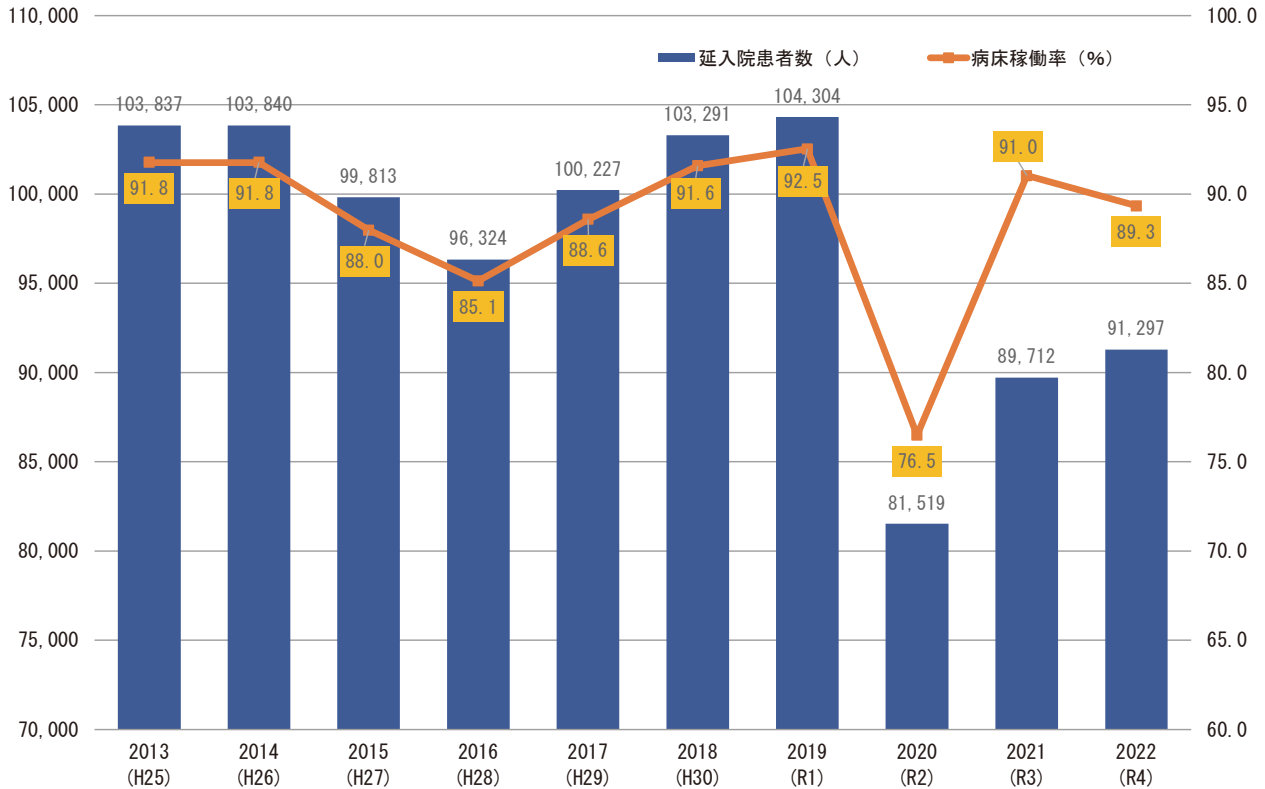
◎2022年度：4-5月 270床(12床)

6-3月 282床(12床)

延患者数の年度別推移 (外来)



延患者数の年度別推移 (入院)



(2) 収支

(単位：百万円)

科目	年度	2013 (H25)	2014 (H26)	2015 (H27)	2016 (H28)	2017 (H29)	2018 (H30)	2019 (R1)	2020 (R2)	2021 (R3)	2022 (R4)
医業収支 (医業損益)	収 益	8,360.2	8,266.2	8,551.6	8,402.1	8,832.2	9,032.4	9,180.2	8,220.7	9,348.0	9,765.7
	入院診療収益	6,357.3	6,335.8	6,540.5	6,339.1	6,638.2	6,760.8	6,733.0	5,961.7	6,914.3	7,211.7
	室料差額収益	170.9	166.3	176.8	192.2	223.7	243.7	241.1	208.0	210.6	203.4
	外来診療収益	1,734.0	1,664.4	1,738.6	1,778.6	1,870.6	1,901.6	2,089.1	1,969.4	2,118.7	2,268.7
	保健予防活動収益	95.5	102.0	98.9	88.1	88.9	108.5	106.6	60.7	96.8	70.3
	その他医業収益	57.9	62.5	56.8	61.4	59.8	59.8	57.6	49.7	44.5	37.0
	保険等査定減	-55.5	-64.8	-59.9	-57.3	-49.0	-42.1	-47.2	-28.8	-36.9	-25.4
	費 用	8,145.9	8,205.9	8,435.7	8,460.9	8,835.4	9,074.1	9,222.2	8,859.6	9,021.0	9,534.0
	材料費	2,120.1	2,152.8	2,185.4	2,198.6	2,376.7	2,407.0	2,608.2	2,465.7	2,632.1	2,740.2
	給与費	4,018.1	4,034.1	4,296.7	4,386.1	4,500.0	4,621.9	4,686.2	4,484.6	4,295.0	4,598.6
	委託費	528.3	534.6	511.5	477.3	499.9	492.7	506.9	540.7	625.2	645.4
	設備関係費	1,036.0	1,044.1	983.0	991.2	1,045.7	1,154.4	1,037.3	923.2	995.9	998.8
	研究研修費	33.3	39.9	42.6	43.9	41.2	36.2	35.8	20.4	21.4	31.1
経費	410.0	400.3	416.5	363.8	372.0	361.8	347.9	425.0	451.4	520.0	
差 引	214.3	60.4	115.9	-58.8	-3.2	-41.6	-42.1	-638.9	327.0	231.7	
医業外収支	収 益	160.6	191.3	190.0	198.9	177.8	172.9	199.4	1,650.5	1,866.7	1,664.2
	費 用	159.9	142.7	148.3	146.5	185.9	184.7	89.6	92.3	115.8	81.2
	差 引	0.7	48.6	41.7	52.4	-8.1	-11.9	109.8	1,558.1	1,750.9	1,583.1
※注記：実働病床数の内訳 () は新型コロナ対応病床 ◎2018年度：4-9月 310床 10-3月 308床 ◎2019年度：4-3月 308床 ◎2020年度：4-10月 308床 11-12月 268床(10床) 1-3月 270床(12床) (4月に院内クラスター発生) ◎2021年度：4-3月 270床(12床) ◎2022年度：4-5月 270床(12床) 6-3月 282床(12床)											
	収 益	1.7	2.6	8.3	18.4	11.3	10.4	5.3	0.8	1.1	3.2
	費 用	126.1	177.2	190.2	199.3	210.9	195.3	197.7	176.8	175.6	196.2
	差 引	-124.3	-174.6	-181.9	-180.9	-199.5	-184.9	-192.4	-176.0	-174.5	-192.96
付帯事業収支	収 益	2,213.7	2,402.8	2,304.7	2,064.8	2,201.2	2,187.1	2,486.7	2,462.2	2,447.4	2,558.2
	費 用	2,294.5	2,466.5	2,320.6	2,274.2	2,344.7	2,195.2	2,414.7	2,332.7	2,362.0	2,552.0
	差 引	-80.9	-63.7	-15.9	-209.3	-143.5	-8.1	72	129.5	85.4	6.2
経常損益		9.7	-129.3	-40.2	-396.6	-354.3	-246.5	-52.6	872.7	1,988.8	1,628.0
特別収支	利 益	12.5	171.8	6.3	0.5	8.1	0.6	0.0	0.0	0.5	0.0
	損 失	6.6	137.0	12.7	38.5	18.2	10.1	4.0	3.4	5.6	1.3
	差 引	6.0	34.8	-6.4	-38.0	-10.1	-9.5	-4.0	-3.4	-5.1	-1.25
法人税等		0.0	0.0	0.0	0.0	0.0	0.0	0.0	0.0	0.8	0.0
当期純損益		15.7	-94.5	-46.6	-434.7	-364.4	-255.9	-56.6	869.3	1,983.0	1,626.8

年度別の収支状況

