

腹部血管造影を大腿動脈からうけられる患者様へ



検査開始予定時間(時 分)

年 月 日

患者氏名

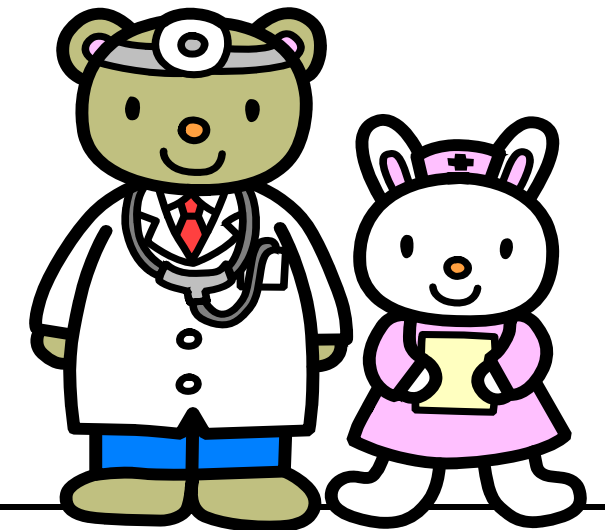
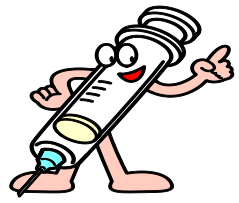
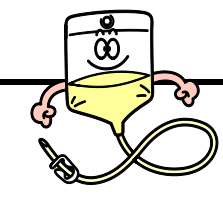
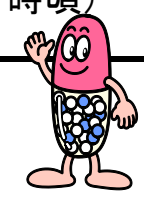
様

診断名

主治医

担当看護師

	前日		(検査後)
処置・注射	<ul style="list-style-type: none"> 検査までに、心電図、胸部レントゲン、採血があります 針を刺すため、刺す部位の毛剃りをさせていただきます 動脈の触れる場所にマジックで印を付けさせていただきます 	<ul style="list-style-type: none"> 検査前に持続点滴をします。(時頃) 尿の管を入れます。(女性の方は病室・男性の方は検査室で管を入れます。) 検査室に行く前に気持ちを落ち着かせる筋肉注射があります (時頃) 	<ul style="list-style-type: none"> 点滴は終わり次第外します 医師が訪室して傷口の消毒に来ます 歩いて良い許可がでたら尿の管を外します 翌日も抗生剤の点滴があります
内服	<ul style="list-style-type: none"> 内服をされてる方は内容を確認させていただきます 内服できない薬については看護師から説明させていただきます 		
食事	<ul style="list-style-type: none"> 午前中の検査の時は22時以降検査まで何も食べないようにして下さい(水分は取って頂いても良いです) 午後からの検査の時は制限はありません 	<ul style="list-style-type: none"> 午後からの検査の時は10時以降何も食べないようにして下さい(水分は取って頂いても良いです) 	<ul style="list-style-type: none"> 検査直後はベット上安静のまま食事となります
活動	<ul style="list-style-type: none"> 制限はありません 		<ul style="list-style-type: none"> 検査中・検査後は、針を刺した所から出血したり腫れたりするおそれがあるので、許可があるまでベット上で安静にしてください 医師が指示を出すまでベット上安静となるので、体の向きを変える時も自分で動かず看護師をよんで下さい
説明	<ul style="list-style-type: none"> 放射線医より検査前に検査についての説明があります。説明を聞いてから検査の同意書を書いて頂きます 検査に行く前に、貴金属(時計・指輪・ネックレス・めがね・コンタクト)などを外してください、また化粧やマニキュアも落としましょう 検査に行く前に、検査衣に着替えて頂きます 下着の代わりにT字帯を着用しますので、当日までにご用意下さい 何か変わったことや異常なことがありましたら医師や看護師にお知らせ下さい 		



神戸赤十字病院・放射線科 平成17年4月3日改訂

パス管理番号 31-004

◇ 総合的機能評価